



La Caméra-Micro Déportée Hytera

La caméra-micro déportée Hytera est conçue pour capturer, stocker et partager des éléments tels que des séquences audio, des images fixes et des vidéos enregistrées sur le terrain. La caméra-piéton avec haut-parleur/micro déporté permet de passer et de recevoir des appels vocaux, de déclencher une alarme d'urgence et de transmettre des vidéos en temps réel à un centre de commande via le réseau LTE, même en cas de faible luminosité, lorsqu'elle est associée à la radio multimode évoluée d'Hytera.

La caméra-micro déportée Hytera se loge dans un chargeur multiple spécial qui exporte automatiquement les fichiers audio, vidéo, image et log et les transmet à la plate-forme de gestion des preuves numériques (DEM, Digital Evidence Management). Cette fonction permet de préserver l'inviolabilité des contenus capturés et de sécuriser leur transfert vers le centre de commande.



Caméra

Performances d'enregistrement exceptionnelles

- Orientable à 180° et objectif grand angle 140°
- Capteur d'image 16 mégapixels
- 1080P à 60 fps
- Six LED infrarouges



Touches

Conception ergonomique qui facilite l'utilisation

- PTT
- Lecture des enregistrements
- Bouton d'appel d'urgence
- Changement de canal
- Une seule et même touche pour la capture vidéo et l'enregistrement vocal.

Conception

Design professionnel adapté aux missions stratégiques

- MIL STD-810 G/IP67
- Haut parleur (2W)
- Légère

Batterie

- 2500 mAh amovible
- 2' 8 h (fonctionnement)
- 2' 250 h (veille)

Connexion

- Filaire/Bluetooth 4.0/Wi-Fi
- Solution de transfert vidéo en temps réel

Solution de collecte et transfert de données RVM

Transfert des données/vidéos en temps réel



Stockage et collecte des données/vidéos



Chargeur RVM multiple

- Recharge simultanément six caméras-micros déportées et six batteries.
- Indique l'alimentation, l'état de la charge et la transmission des données.
- Exporte automatiquement les fichiers audio, vidéo, image et log. *
- Reprogramme et met à niveau la caméra-micro déportée*.

Note

※ Si appairage avec le système MDM par câble USB.

Caractéristiques :

Entrée : 12 V/7 A
Sortie : 2*6*5 V/1 A
Interface : USB



Gestion intelligente des appareils mobiles



Le système MDM collecte et stocke les preuves numériques provenant des caméras-micros déportées via le chargeur multiple. Intuitive, l'interface utilisateur graphique vous permet de consulter, gérer et partager les données avec simplicité et efficacité à partir d'un PC.

Points forts :

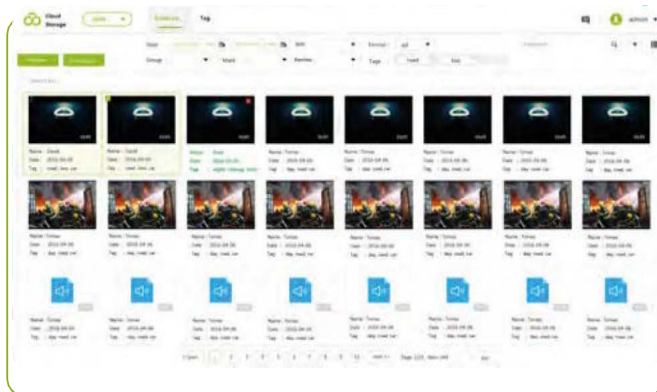
Gestion des caméras-micros déportées

- Gestion complète des caméras-micros déportées.
- Programmation et mise à niveau du logiciel/microprogramme.

Traitement des données

- Lecture des données locales.
- Importation et chargement automatique des données dans le système DEM.
- Effacement automatique des données collectées.

Gestion des preuves numériques



La plate-forme de gestion des preuves numériques collecte et stocke les contenus capturés sur un réseau sécurisé. Retrouvez facilement les données en ajoutant des étiquettes aux fichiers pour les utiliser par la suite comme mots-clés de recherche. Pour une sécurité renforcée des données, attribuez des autorisations personnalisées aux différents utilisateurs.

Points forts :

Gestion centralisée des données

- Serveur de stockage centralisé dans le cloud avec chargement automatique des données de la caméra-micro déportée.
- Système de consignation pour récupération des preuves. Classez les fichiers de preuve et associez-les à un dossier spécifique grâce aux informations de localisation GNSS (Global Navigation Satellite System).
- Possibilité de recueillir et organiser de grandes quantités de données.
- Interface enrichie, compatible avec d'autres systèmes.

Redondance et sécurité

- Fiabilité mise en œuvre par un mécanisme d'équilibrage avec sauvegarde redondante;
- Sécurisation par le biais d'autorisations utilisateur.

Caractéristiques

Dimensions et poids	Dimensions (H x L x P)	106,5 mm x 60 mm x 24 mm
	Poids	< 170 g (batterie comprise)
DAS (DEBIT D'ABSORPTION SPECIFIQUE)	FRONT-OF-FACE	0.231W/KG
DAS (DEBIT D'ABSORPTION SPECIFIQUE)	BODY	0.231W/KG
Caméra	Capteur d'image	16 mégapixels
	Objectif	Focale fixe, tout en verre, orientable à 180°, angle de 140° en diagonal, 106° à l'horizontale, 78° à la verticale
	Profondeur de champ	0,1 m– infini
Batterie	Autonomie de la batterie (capture vidéo continue)	> 8 h
	Capacité de la batterie	2500 mAh
	Temps de recharge	< 4 h
Affichage	Dimension	2,4 pouces
	Résolution	240 (RVB) * 320 points
	Type	Affichage TFT LCD 262 000 couleurs
Enregistrement	Mémoire interne	16 Go(configuration standard) ; 32 Go/64 Go/128 Go (en option)
	Format vidéo	mp4
	Technologie d'encodage vidéo	H.264
	Résolutions vidéo	VGA, 720P, 1080P
	Fréquence d'images vidéo	30 FPS et 60 FPS
	Format audio	AAC (Advanced audio coding)
	Image Format	JPG
	Résolution d'image	4608*1296 (16 mégapixels), 2304*1296 (3 mégapixels)
Audio	Pré-enregistrement/Post-enregistrement	20 s/30 s
	Puissance haut-parleur	2 Watt
Connectivité	Microphone	1 micro en silicone, -38 db, 1 micro à électret, -42 dB
	Wi-Fi	Prise en charge des points d'accès et stations 802.11 b/g/n
	BT	Prise en charge de Bluetooth 4.0 audio et BLE
Auxiliaire	Connecteur	Port micro-USB, port de contact 10 broches
	Lampe IR	6 ampoules OSRAM
	Portée de vision nocturne (sans LED blanche)	>= 3 m
Durabilité	Étanchéité	MIL-STD-810G, IP67
	Résistance aux chutes	1,5 m
	ESD	Décharge contact : 6 kV, décharge air : 12 kV
	Température de fonctionnement	-20 °C à +60 °C
	Température de stockage	-40 °C à +85 °C
Compatibilité	Compatibilité système	WIN XP/7/8/10
	Compatibilité radio	Radios Hytera
Accessoires	Standard	Câble USB, chargeur, clip (rotatif, réglable en longueur)
	En option	Épaulette, câble de connexion radio, chargeur multiple, contrôleur sans fil

Toutes les caractéristiques peuvent faire l'objet de modifications sans préavis en raison du développement permanent des produits

Accessoires



RVM au Câble de série PDC/PTC
RVM au Câble de série PD7/9
RVM au Câble de série X1/Z1



Clip



Bague PTT sans fil



Chargeur



Batterie

Adresse : Hytera Communications ((UK) Co.Ltd.
Hytera House, 939 Yeovil Road, Slough, Berkshire, SL1 4NH, UK.
Tél. : +44 (0) 1753 826 120
www.hytera.fr



Hytera Communications Corporation Limited


Pour de plus amples informations :

www.hytera.fr

Suivez Hytera sur les réseaux sociaux..

Hytera se réserve le droit de modifier la conception et les caractéristiques des produits.
Hytera décline toute responsabilité en cas d'erreur d'impression. Toutes les caractéristiques peuvent faire l'objet de modifications sans préavis.

Les fonctions de chiffrement sont proposées en option et doivent être configurées séparément. Elles sont soumises à la réglementation européenne relative aux exportations.

 sont des marques déposées d'Hytera Communications Corp.
Ltd.. © 2017 Hytera Communication Corp., Ltd. Tous droits réservés.



HYT.