



## PNC370

### Communication PTT sur le réseau cellulaire

- Couverture étendue sur les réseaux 3G/4G/WiFi
- Services géolocalisés
- Design compact et simplicité d'utilisation





- ① Bouton PTT
- ② Réglage du volume
- ③ GPS intégré
- ④ Écran TFT 2,0 pouces
- ⑤ Clavier partiel
- ⑥ Son de qualité
- ⑦ Connecteur audio
- ⑧ Port USB 2.0
- ⑨ Bluetooth intégré
- ⑩ Torche LED

## CARACTÉRISTIQUES CLÉS

La fonction PTT sur réseau 3G/4G/Wi-Fi permet de communiquer instantanément sur une vaste zone, sur le territoire national ou à l'international. Ce choix est particulièrement adapté pour les entreprises dotées d'une connexion stable et garantie, ou qui n'ont pas de besoins de communication critiques.



### Couverture étendue avec le réseau cellulaire

Permettez à vos collaborateurs de communiquer sur toute les distances avec une couverture mobile 3G/4G assurée par carte micro-SIM.



### Appels voix polyvalents et bonne qualité audio

La double suppression du bruit sur le micro garantit une bonne qualité audio pour les appels individuels, de groupe et d'urgence.



### Couverture étendue avec le réseau cellulaire

L'état des contacts (en ligne ou hors ligne) est vérifiable en temps réel, ce qui fournit des informations claires sur la disponibilité de l'équipe.



### Localisation par GPS et horloge temps réel

Le module GPS intégré prend en charge la géolocalisation et la répartition en extérieur, et une horloge temps réel permet d'obtenir l'historique des appels.



### Bluetooth intégré

Le module Bluetooth intégré permet de connecter des accessoires sans fil compatibles pour communiquer en mode mains libres et gagner en efficacité.



### Wi-Fi intégré

La connexion aux réseaux Wi-Fi permet d'établir des communications fiables, en particulier en intérieur, et donc d'économiser sur les coûts de connexion données.



### Torche LED

Une simple touche permet d'obtenir une source de lumière pratique.



### Applications préinstallées

Les applications Android préinstallées permettent d'obtenir des services PoC pratiques. Hytera peut également proposer une API ouverte pour le développement d'applications tierces et la personnalisation.



### Fonctions supplémentaires

L'application PoC installée sur le terminal peut être désactivée ou réactivée à distance par le répartiteur.



### Autonomie de batterie élevée

L'impressionnante capacité de la batterie permet de travailler longtemps, tout en profitant de la simplicité d'un connecteur micro-USB pour recharger partout et à tout moment.

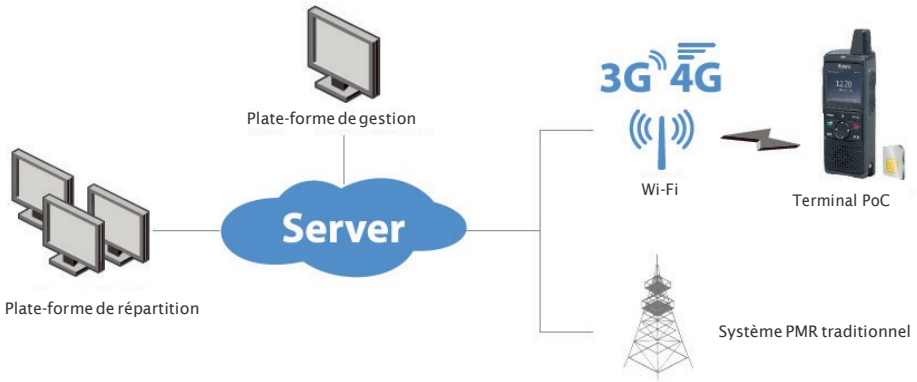


### Fiable et durable

Conforme à la norme MIL-STD810-G et homologué IP55, le PNC370 offre une solution durable même dans les environnements difficiles.

# ARCHITECTURE SYSTÈME

Hytera est en mesure de fournir l'intégralité de la solution PoC : plate-forme de gestion, plate-forme de répartition, serveur, applications PoC et terminaux.

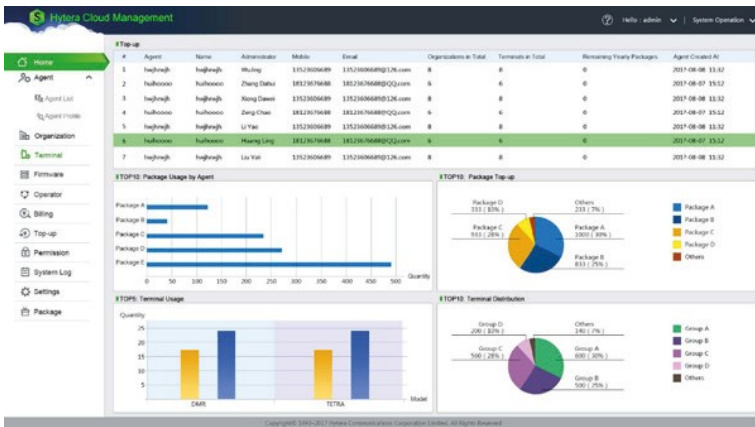


- Déploiement rapide et flexible
- Système fiable et stable
- Économie sur les coûts d'investissement et d'exploitation
- Solution adaptée à vos exigences

# PLATE-FORME DE GESTION

De type web, la plate-forme de gestion permet d'utiliser plusieurs clients différents pour une gestion efficace des comptes, de la facturation et des terminaux.

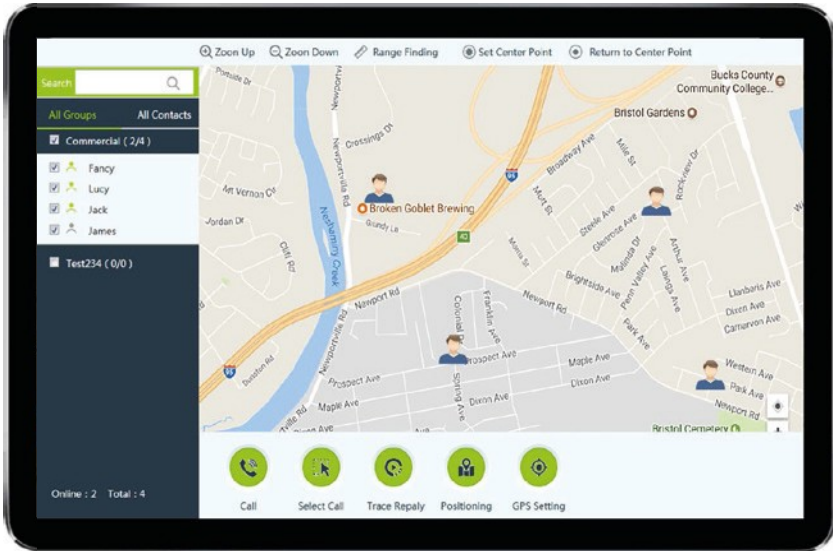
- Gestion structurée des autorisations
- Services de facturation et de recharge de forfait
- Surveillance du trafic et rapports d'utilisation
- Mise à niveau du microprogramme à distance



## PLATE-FORME DE RÉPARTITION

Grâce au module GPS intégré du PNC370, il est possible de localiser les utilisateurs en temps réel sur la carte en ligne. Les répartiteurs peuvent ainsi répondre avec rapidité et efficacité. Contrôlez les terminaux à distance et communiquez de manière instantanée et efficace.

- Gestion des utilisateurs et groupes de discussion
- Répartition et enregistrement de la voix
- Contacts, état et historique
- Suivi de la localisation GPS et des appels sur la carte



## MARCHÉS CIBLES

### Logistique



### Transports



### Vente au détail



### Sécurité



### Distributeurs d'eau et d'énergie



### Collectivités territoriales



# CARACTÉRISTIQUES

Normes et fréquences	
LTE	FDD LTE: B1/3/5/6/7/8
WCDMA	B1
WLAN	2.4GHz, 802.11 b/g/n
Bluetooth	BT 4.1
Systèmes de géolocalisation	GPS/BDS/GLONASS

Caractéristiques générales	
Dimensions (HxWxD)	121 x 55.5 x 24mm
DAS (DEBIT D'ABSORPTION SPECIFIQUE) (HEAD)	<=2.0W/kg
DAS (DEBIT D'ABSORPTION SPECIFIQUE) (BODY)	<=2.0W/kg
Poids (avec batterie)	185 g (avec batterie)
Système d'exploitation	Android 5.1
Processeur	MSM8909, quadricœur, 1,1 GHz
Mémoire	RAM : 512 Mo
	ROM : 4 Go
Carte SIM	Micro SIM (12x15mm)
Affichage	2,0 pouces 320x240
	TFT/non tactile
Port	Micro USB 2.0
	Connecteur audio 2,5 mm
	Interface de chargeur
Tension de fonctionnement	3,6 V (nominale)
Batterie	3100mAh (Li-ion)
Autonomie de la batterie	≥18 h

Émetteur	
Puissance de sortie audio	1 W (nominale) (2 W max.)
Micro	Double suppression du bruit

Environnementales	
Étanchéité à l'eau et aux poussières	Indice IP55
Chocs et vibrations	Norme MIL-STD-810 G
Résistance aux chutes	1.2m
ESD	CEI 61000-4-2 ±8 kV (Contact) ±12kV (Air)
Température de fonctionnement	-20 °C à 60 °C
Température de stockage	-30 °C ~ +70 °C

## ACCESSOIRES DE SÉRIE



BL3101 - Batterie lithium-ion



Bloc d'alimentation

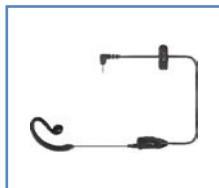


R001 - Dragonne



BC08 - Clip de ceinture

## ACCESSOIRES EN OPTION



EHS16 - Oreillette contour d'oreille



MCL23 - Chargeur multiple



Votre partenaire Hytera :



Pour de plus amples informations:

[www.hytera.fr](http://www.hytera.fr)

Suivez Hytera sur les réseaux sociaux.



**Hytera Communications Corporation Limited**

Address: Hytera Communications (UK) Co. Ltd.

Hytera House, 939 Yeovil Road, Slough, Berkshire. SL1 4NH, UK.

Tel: +44 (0) 1753 826 120 Fax: +44 (0) 1753 826 121

[www.hytera.fr](http://www.hytera.fr) [info@hytera.co.uk](mailto:info@hytera.co.uk)



Hytera se réserve le droit de modifier la conception et les caractéristiques du produit. En cas d'erreur d'impression, Hytera décline toute responsabilité. Toutes les caractéristiques peuvent faire l'objet de modifications sans préavis.

Les fonctions de chiffrement sont proposées en option et doivent être configurées séparément. Elles sont soumises à la réglementation européenne relative aux exportations.

**HYT** Hytera<sup>®</sup> sont des marques déposées d'Hytera Communications Corp. Ltd. ©2018 Hytera Communication Corp., Ltd. Tous droits réservés.

Ref no.: JETRA\_PT560H\_EN\_110118