



## PD6 Series

Portatifs radio DMR

La gamme PD6 d'Hytera propose des portatifs élégants et novateurs aux utilisateurs de radios professionnelles. Avec son design léger agrémenté de métal et sa prise en charge des technologies analogiques et numériques, la gamme PD6 offre des portatifs prisés pour la richesse de leurs fonctions.



# Radios

## Gamme PD6

PD605 / PD605G  
PD665 / PD665G  
PD685 / PD685G  
Portatifs radio DMR



### Points forts

#### Robustesse et légèreté

Les portatifs de la gamme PD6 d'Hytera mesurent seulement 27 mm d'épaisseur, ce qui en fait des modèles particulièrement fins. Le châssis est entouré d'un cadre en aluminium de haute qualité et, avec un poids de seulement 290 g (PD605) ou 310 g (PD655/PD685), ces portatifs s'emportent aisément sur des interventions de longue durée.

#### Gamme de fréquences étendue

En UHF, la gamme de fréquences s'étend de 400 MHz à 527 MHz.

#### Prise en charge de la radio mobile analogique et numérique

La gamme PD6 a été développée dans le respect de la norme de radio numérique mobile (DMR) de l'ETSI. Compatibles avec la DMR conventionnelle, les portatifs radio peuvent aussi fonctionner en mode analogique. Les terminaux de la gamme PD6 sont ainsi particulièrement adaptés pour passer à la radio mobile numérique.

#### Solution système pour les réseaux de grande envergure

Outre les modes DMR conventionnel (DMR Tier II) et analogique, toutes les radios PD6 peuvent fonctionner en DMR à ressources partagées (Tier III), XPT Digital Trunking et MPT 1327.

#### Fonctions supplémentaires

— Chaque radio de la gamme PD6 est également disponible avec la fonction GPS (références de modèle se finissant par un G). Les modèles dotés du GPS prennent en charge les applications GIS telles que la localisation automatique de véhicules (AVL) et la télémétrie, et ils disposent aussi d'une fonction de détresse.

— Chiffrement avec l'algorithme ARC4 (40 bits) conforme DMRA ou, en option, avec les algorithmes AES128 et AES256 (128 et 256 bits)

— Interface d'extension pour les applications

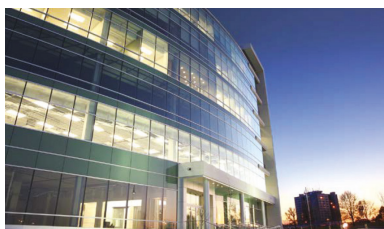
— Interruption prioritaire

— Fonction de leasing

— Appels vocaux polyvalents : appel individuel, appel de groupe, diffusion globale, appel d'urgence

— Accessoires Bluetooth disponibles avec l'adaptateur en option

— Roaming



Châssis robuste, compact et léger avec cadre en métal

Accessoires multifacettes disponibles pour toutes les utilisations



Radios étanches à l'eau et aux poussières homologuées IP67

Conforme à la norme militaire américaine MIL-STD-810 C/D/E/F/G

### Dans la boîte



Batterie lithium-ion  
(2000 mAh) BL2010



Antenne de série (UHF  
ou VHF)



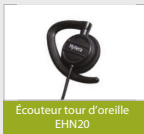
Chargeur rapide MCU  
CH10A07



Casque sans fil ESW01



Haut-parleur/micro  
SM26N1



Écouteur tour d'oreille  
EHN20



Dragonne RO03



Clip de ceinture BC08  
(PD605) (PD665 ou PD685)



Adaptateur secteur du  
chargeur P51044



Batterie lithium-ion  
(1500 mAh) BL1504



Chargeur à  
6 emplacements MCA08



Étui de transport (nylon)  
NCN011

### Accessoires en option

## Informations générales

Données techniques	
Plage de fréquences	VHF: 136 - 174 MHz UHF: 400 - 470 MHz UHF3: 350 - 400 MHz UHF2: 450 - 520 MHz
Modes de fonctionnement pris en charge	• DMR Tier II conforme ETSI TS 102 361-1/2/3 • Analogique • Système à ressources partagées DMR (licence payante)
Capacité de canaux	256 (128 analogiques + 128 numériques)
Nombre de zones	PD605 3 (avec 16 canaux max. chacune) PD665/PD685 64 (avec 256 canaux max. chacune)
Espacement des canaux	12,5 / 25 kHz
Tension de fonctionnement	7.4 V (nominale)
Batterie de série	1500 mAh (batterie lithium-ion)
Autonomie de la batterie (coefficient d'utilisation de 5-5-90)	analogique/numérique : 12/16 heures environ (avec batterie 1500 mAh) 16/22 heures environ (avec batterie 2 000 mAh)
Stabilité de fréquence	± 0.5 ppm
Impédance d'antenne	50 Ω
Dimensions (H x W x D)	112 x 54 x 28 mm 112 x 54 x 31 mm
Poids (avec antenne et batterie de série)	270g environ
Touches programmables	1 (PD605) 6 (PD665) 3 (PD685) + touches numérotées
Portée du lecteur RFID	jusqu'à 4 cm

Conditions environnementales	
Plage de températures de fonctionnement	- 30°C à + 60°C
Plage de températures de stockage	- 40°C à + 85°C
Protection ESD	CEI 61000-4-2 (niveau 4), ± 8 kV (contact), ± 15 kV (air)
Protection contre les poussières et l'humidité	IP55 IP54
Résistance aux chocs et aux vibrations	MIL-STD-810 C/D/E/F/G
Humidité relative	MIL-STD-810 C/D/E/F/G

Votre partenaire Hytera :



### Hytera Communications Corporation Limited

Address: Hytera Communications Ltd  
Hytera House, 939 Yeovil Road, Slough, Berkshire, SL1 4NH  
Tel: Tél. : +44 (0)1753 826 120 Fax: +44 (0) 1753 826 121  
[www.hytera.fr](http://www.hytera.fr) [info@hytera.co.uk](mailto:info@hytera.co.uk)

Émetteur	
Puissance d'émission	VHF: 1 / 5 W UHF: 1 / 4 W
Modulation	11 KDF3E à 12,5 kHz 16 KDF3E à 25 kHz
Modulation numérique 4FSK	12,5 kHz (données seules) : 7K60FXD 12,5 kHz (données et voix) : 7K60FXW
Interférence de signaux et harmoniques	-36 dBm (< 1GHz) -30 dBm (> 1GHz)
Limite de modulation	± 2,5 kHz à 12,5 kHz ± 5,0 kHz à 25 kHz
Bourdonnement et bruit	40 dB à 12,5 kHz 45 dB à 25 kHz
Sélectivité canal adjacent	60 dB à 12,5 kHz 70 dB à 25 kHz
Sensibilité audio	+1dB à -3dB
Distorsion audio nominale	≤ 3 %
Type de vocodeur numérique	AMBE+2™

Récepteur	
Sensibilité (analogique)	0,22 µV (12 dB SINAD) 0,22 µV (type) (12 dB SINAD) 0,4 µV (12 dB SINAD)
Sensibilité (numérique)	0,22 µV / TEB 5 %
<b>Sélectivité canal adjacent</b> TIA-603 ETSI	60 dB à 12,5 kHz / 70 dB @ 25 kHz 60 dB à 12,5 kHz / 70 dB @ 25 kHz
<b>Intermodulation</b> TIA-603 ETSI	70 dB à 12,5 / 25 kHz 65 dB à 12,5 / 25 kHz
<b>Rejet des réponses parasites</b> TIA-603 ETSI	70 dB à 12,5 / 25 kHz 70 dB à 12,5 / 25 kHz
Rapport signal sur bruit	40 dB à 12,5 kHz 45 dB à 25 kHz
Puissance de sortie audio	0.5 W
Distorsion audio nominale	≤ 3%
Sensibilité audio	+ 1 dB à - 3dB
Émissions parasites par conduction	< -57dBm

Toutes les informations techniques ont été déterminées en usine et dans le respect des normes correspondantes. Sous réserve de modifications dues au développement continu.

Pour de plus amples informations:  
[www.hytera.fr](http://www.hytera.fr)

Suivez Hytera sur les réseaux sociaux.



Hytera se réserve le droit de modifier la conception et les caractéristiques du produit. En cas d'erreur d'impression, Hytera décline toute responsabilité. Toutes les caractéristiques peuvent faire l'objet de modifications sans préavis.

Les fonctions de chiffrement sont proposées en option et doivent être configurées séparément. Elles sont soumises à la réglementation européenne relative aux exportations.

**HYT** Hytera™

sont des marques déposées d'Hytera Communications Corp., Ltd © 2017  
Hytera Communication Corp. Ltd. Tous droits réservés.