



## Caméra-micro déportée Hytera VM550

- COMPACTE, FINE ET LÉGÈRE
- ENREGISTREMENT VIDÉO HD
- SON CLAIR ET PUISSANT (2 W)
- STRUCTURE FIABLE ET RÉSISTANTE



# PRÉSENTATION

La caméra-micro déportée Hytera VM550 combine une caméra-piéton et un haut-parleur micro déporté afin de capturer des preuves avec précision. Elle améliore la qualité des preuves filmées de même que la perception situationnelle.

**CONCEPTION ERGONOMIQUE QUI FACILITE L'UTILISATION**

- Bouton PTT
- Bouton d'enregistrement vidéo
- Bouton de capture d'image fixe
- Bouton d'urgence

**CAMÉRA HD**

- Résolution d'image: 5344 x 3000
- Résolution vidéo: 1080P
- Pré-enregistrement/Post-enregistrement: 20 secondes/30 secondes
- Champ angulaire: diagonale 139°, horizontale 116°, verticale 60°

**GRANDE AUTONOMIE DE BATTERIE**

- Batterie 2500 mAh amovible
- 7 h d'enregistrement vidéo
- Plus de 200 h en mode veille

**CONNEXION FILAIRE ET SANS FIL**

- Port micro-USB 3 en 1 : recharge, exportation des données et sortie audio
- Bluetooth/Wi-Fi : transmission audio et vidéo

## POINTS FORTS



**COMPACTE ET LÉGÈRE**



**TOUT-EN-UN**



**STRUCTURE ROBUSTE ET FIABLE**

### COMPACTE ET LÉGÈRE

La VM550 pèse 145g. Tenue en main, clipsée à un vêtement ou glissée dans votre poche, elle vous accompagne toute au long de votre mission pour collecter des preuves.

### STRUCTURE ROBUSTE ET FIABLE

La VM550 est conforme aux normes MIL-STD-810 G et IP67 et résiste à une chute de 1,5 m. Elle offre ainsi des performances exceptionnelles même dans les conditions difficiles.

### TOUT-EN-UN

La VM550 combine une caméra-piéton et un haut-parleur/micro déporté pour vous éviter de transporter plusieurs appareils. Équipée d'une caméra HD, elle capture des vidéos et des images fixes de manière instantanée et précise pour les opérateurs. Grâce à son haut-parleur de 2 W, la VM550 offre également un son clair même dans les environnements de travail bruyants.

# SOLUTION DE COLLECTE ET TRANSFERT DE DONNÉES CAPTURÉES



## CHARGEUR MULTIPLE

- Recharge six caméras-micros déportées et six batteries simultanément.
- Indique l'alimentation, l'état de la charge et la transmission des données.
- Exporte automatiquement les fichiers audio, vidéo, image et log \*.
- Reprogramme et met à niveau la caméra-micro déportée \*

Note

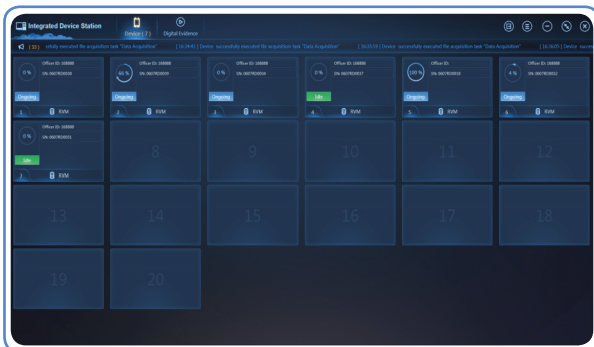
\* indique que la fonction doit être couplée au système MDM via un câble USB.



## CARACTÉRISTIQUES

- Entrée: 12 V/7 A
- Sortie : 2x6x5 V/1 A
- Port: USB

## INTEGRATED DEVICE STATION (IDS)

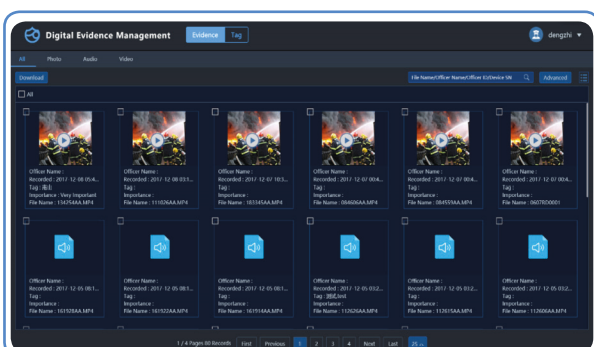


Exécuté sur un PC, ce système MDM intelligent collecte et stocke les preuves numériques provenant des caméras-micros déportées via le chargeur multiple. Intuitive, l'interface utilisateur graphique vous permet de consulter, gérer et partager les données avec simplicité et efficacité.

### POINTS FORTS

- Gestion complète des appareils
- Interrogation et lecture des données locales
- Importation et transfert automatiques des données dans le cloud (serveur DEM)
- Effacement automatique des données collectées sur les caméras-micros déportées
- Respect des obligations de protection des données

## PLATE-FORME DE GESTION DES PREUVES NUMÉRIQUES



La plate-forme de gestion des preuves numériques (DEM, Digital Evidence Management) collecte et stocke les contenus capturés sur le réseau de sécurité publique. Vous pouvez ajouter des étiquettes aux preuves et les retrouver facilement avec une recherche par mot-clé. Pour sécuriser les données, vous pouvez attribuer des autorisations distinctes aux différents utilisateurs.

### POINTS FORTS

- Traitement de volumes considérables de données
- Sauvegarde redondante et mécanisme d'équilibrage de charge pour la fiabilité
- Serveur cloud pour centraliser le stockage et le contrôle
- Transfert automatique des données sur le serveur
- Contrôle d'accès par rôle et autorisations utilisateur pour la sécurité

# Caractéristiques

|  |   |   |
|--|---|---|
| <b>Dimensions et poids</b>             | Dimensions (H x W x D)                            | 86,5mm x 58mm x 25,7mm  |
|  | Poids   | 145 g (avec la batterie)  |
| <b>Caméra</b>                          | Objectif  | Focale fixe, tout en verre, angle de 139° en diagonal, 116° à l'horizontale, 60° à la verticale |
|  | Profondeur de champ                               | 0.1 m - infini  |
| <b>Batterie</b>                        | Autonomie de la batterie (capture vidéo continue) | ≥7 h  |
|  | Capacité de la batterie                           | 2500 mAh  |
|  | Temps de recharge                                 | ≤4 heures   |
| <b>Affichage</b>                       | Dimensions  | 0,9 pouce   |
|  | Résolution  | 128 x 32 points   |
|  | Type  | Affichage OLED monochrome entrelacé   |
| <b>Enregistrement</b>                  | Mémoire interne                                   | 16 Go (configuration standard) ; 32 Go/64 Go/128 Go (en option)                                 |
|  | Format vidéo                                      | mp4   |
|  | Technologie d'encodage vidéo                      | H.264   |
|  | Résolutions vidéo                                 | VGA @ 30/60FPS, 720P @ 30/60FPS, 1080P @ 30FPS  |
|  | Format audio                                      | AAC (Advanced audio coding)   |
|  | Format d'image                                    | JPG   |
|  | Résolution d'image                                | 5344 x 3000 (16 mégapixels), 3072 x 1728 (5 mégapixels), 2304 x 1296 (3 mégapixels)             |
| Pré-enregistrement/Post-enregistrement | 20 s/30 s (max.), programmable                    |   |
| <b>Audio</b>                           | Puissance haut-parleur                            | 2 W (nominale)  |
|  | Microphone  | 2 micros à électret, -44 dB   |
| <b>Connectivité</b>                    | Wi-Fi   | 802.11 b/g/n  |
|  | BT  | BT4.0, prise en charge audio et BLE   |
|  | Connecteur  | Port micro-USB, port de contact 10 broches  |
| <b>Auxiliaire</b>                      | LED blanche                                       | 1 x 1 W   |
| <b>Durabilité</b>                      | Résistance  | MIL-STD-810G (A,B,C,D,E,F,G)  |
|  | Étanchéité  | IP67  |
|  | Résistance aux chutes                             | 1.5 m   |
|  | Protection ESD                                    | Décharge contact : 6 kV, décharge air : 12 kV   |
|  | Température de fonctionnement                     | -20 °C à +60 °C   |
|  | Température de stockage                           | -40 °C à +85 °C   |
| <b>Compatibilité</b>                   | Compatibilité système                             | WIN XP/7/8/10   |
|  | Compatibilité radio                               | Radios Hytera   |
| <b>Bloc d'alimentation</b>             | Entrée  | CA 110-240 V, 50-60 Hz  |
|  | Sortie  | CC 5V, 1A   |
| <b>Accessoires</b>                     | Standard  | Câble USB, chargeur, clip (rotatif), batterie   |
|  | En option   | Câble de connexion radio, chargeur multiple, oreillette, contrôleur sans fil                    |

Votre partenaire Hytera:



Pour de plus amples informations:

[www.hytera.fr](http://www.hytera.fr)

Suivez Hytera sur les réseaux sociaux.



**Hytera**  
Respond & Achieve

## Hytera Communications Corporation Limited

Address: Hytera Communications (UK) Co. Ltd.

Hytera House, 939 Yeovil Road, Slough, Berkshire. SL1 4NH, UK.

Tel: +44 (0) 1753 826 120 Fax: +44 (0) 1753 826 121

[www.hytera.fr](http://www.hytera.fr) [info@hytera.co.uk](mailto:info@hytera.co.uk)



Hytera se réserve le droit de modifier la conception et les caractéristiques du produit. En cas d'erreur d'impression, Hytera décline toute responsabilité. Toutes les caractéristiques peuvent faire l'objet de modifications sans préavis.

Les fonctions de chiffrement sont proposées en option et doivent être configurées séparément. Elles sont soumises à la réglementation européenne relative aux exportations.

**HYT** Hytera sont des marques déposées d'Hytera Communications Corp. Ltd.  
© 2017 Hytera Communication Corp., Ltd. Tous droits réservés.