



SmartOne

Solution applicative multitechnologie

SmartOne est une solution applicative professionnelle d'Hytera. Elle propose une variété de fonctions de radio mobile professionnelle (PMR, Professional Mobile Radio) telles que la répartition, l'enregistrement vocal, la localisation automatique de véhicules (AVL) et la gestion de la vidéosurveillance au sein d'une interface unique. Quelle que soit la norme radio mobile, il est possible d'intégrer et de connecter plusieurs réseaux en même temps.



Application

SmartOne

Les applications hautement polyvalentes représentent le fondement d'une communication et une gestion des utilisateurs efficaces.

SmartOne vous offre une solution applicative particulièrement complète et flexible. Le logiciel combine différentes fonctions et technologies radio au sein d'une interface utilisateur unique.

L'intégration des normes de radio mobile TETRA, DMR (conventionnelle, XPT et Tier III) ou MPT 1327 permet de coupler les technologies et de migrer de l'une vers l'autre avec souplesse.



Highlights

Une solution de répartition complète et des fonctions étendues

SmartOne offre des fonctions de répartition complètes et puissantes : appels vocaux, services de localisation par GPS, fonctions de messagerie, enregistrement vocal, etc. Les fonctionnalités du logiciel peuvent également être étendues grâce à une série de modules externes, par exemple pour afficher des caméras de vidéosurveillance connectées par IP. De plus, vous avez la possibilité d'intégrer du contenu Web à partir d'un navigateur, comme des applications Big Data ou des analyses en ligne.

Intégration avec TETRA, DMR conventionnelle, XPT, DMR à ressources partagées et MPT

La solution applicative peut être connectée en parallèle à différents systèmes de radio mobile. Toutes les activités (appels, messages, GPS) sont ainsi compilées dans une interface utilisateur unique.

Communications multitechnologies

SmartOne permet de connecter des abonnés de plusieurs systèmes de radio mobile. En tant que passerelle, la solution applicative est capable de connecter des groupes et des utilisateurs individuels afin de mettre des appels vocaux et des messages texte en commun.

Interface utilisateur conviviale et modulaire

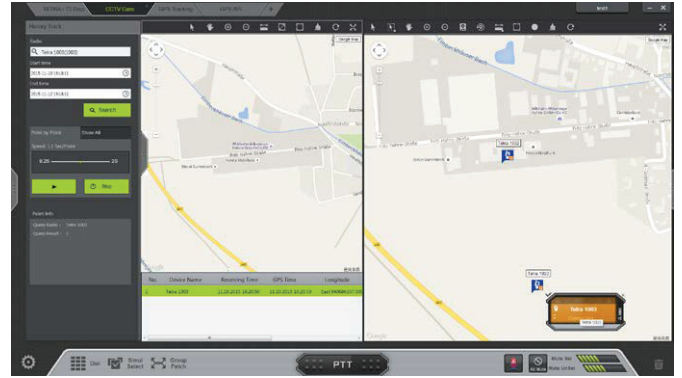
L'interface utilisateur de chaque station de travail peut être adaptée en fonction des besoins : il est possible de créer plusieurs environnements de travail et de les personnaliser avec des modules externes, des images et du texte. L'opération s'effectue de manière intuitive, par glisser-déposer.

Connexion filaire ou sans fil

Outre la connexion réseau reposant sur le protocole IP, SmartOne peut également servir de solution de répartition radio, toutes technologies confondues. Cela permet par exemple d'utiliser les fonctions de répartition dans les véhicules d'intervention dotés de radios mobiles.

Fonctions

- Intégration des services de répartition, d'enregistrement vocal, de messagerie SDS, de localisation GPS, de vidéosurveillance et de passerelle au sein d'une seule et même application centrale
- Connexion des systèmes de radio mobile TETRA, DMR (conventionnelle et à ressources partagées) et analogiques (MPT1327), ainsi que des autocommutateurs privés et du réseau téléphonique public commuté (RTPC)
- Interconnexion des appels vocaux ou des échanges de messages entre différentes technologies radio grâce à une passerelle logicielle
- Prise en charge des stations de travail de salle de contrôle grâce à un affichage graphique étendu sur plusieurs écrans
- Intégration flexible des applications Web à l'aide d'un module intégré au navigateur, par exemple pour les applications Big Data
- Connexion filaire ou sans fil aux réseaux radio
- Capacité multIClient complète grâce à l'individualisation des responsabilités et des secteurs fonctionnels pour chaque client SmartOne

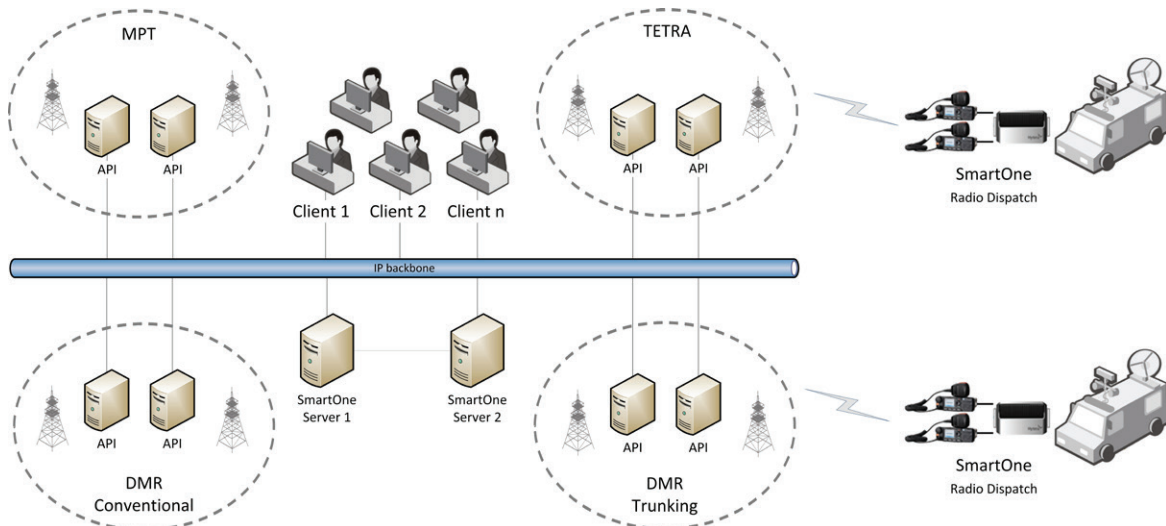


Architecture système

Grâce à son architecture sophistiquée, SmartOne constitue une solution particulièrement fiable. En utilisant la redondance des serveurs, chaque station de travail SmartOne peut se connecter à deux serveurs centraux. En cas de défaillance du serveur actif, le serveur de secours prend automatiquement le relais afin d'assurer un fonctionnement en continu. Avec la redondance de la connexion API, chaque serveur SmartOne peut se connecter à plusieurs interfaces API d'infrastructure. Cela permet de continuer le travail de répartition même en cas de défaillance partielle d'un nœud d'infrastructure.

Il peut s'agir d'une simple solution autonome, où le logiciel est installé sur une seule station de travail, ou d'une architecture client-serveur complète avec serveurs centraux et stations de travail distantes.

Le système a été conçu spécifiquement pour fonctionner avec plusieurs clients. Chaque utilisateur de SmartOne peut se voir assigner les groupes radio et les abonnés qui lui sont propres, ce qui permet de définir un degré de responsabilité encore plus sophistiqué.



Toutes les caractéristiques ont fait l'objet de tests répondant aux normes en vigueur ; sous réserve des évolutions dues au développement continu des produits.

Données techniques

Fonctions de répartition SmartOne	
Appels	Appel individuel Appel de groupe Appel d'urgence Appel prioritaire Diffusion globale Appel réseau Renvoi d'appel Mise en file d'attente Appel de conférence Interconnexion de groupes Interconnexion d'abonnés DGNA
Services de localisation	Localisation GPS Itinéraire en temps réel sur la carte Appel individuel sur la carte DGNA sur la carte Alerte de géorepérage POI (affichage de points d'intérêt sur la carte)
Fonctions étendues	Écoute d'ambiance des radios Surveillance discrète des radios Intervention sur des appels Enregistrement vocal en local Consignation en local
Fonctions de sécurité	Désactivation/réactivation des radios Désactivation permanente des radios E2EE
Messages	Messages texte Messages d'état Messages de rappel Messages d'urgence Modèles de messages Accès aux e-mails

Caractéristiques du système	
Nombre d'abonnés pris en charge par le serveur	100 000 par serveur
Capacité d'appels du serveur (entrants/sortants)	1 000 appels par serveur
Capacité GPS du serveur	500 par seconde
Capacité d'appels par station de travail	28 appels par station de travail
Nombre de stations de travail	200 par serveur
Nombre d'abonnés pris en charge par station de travail	5 000 par station de travail
Nombre d'abonnés affichés par le GPS	200 par seconde
Espace	300 MB per channel hour*
Temporisation	< 20 ms
Gigue	< 10 ms
Perte de paquets	< 0.1 %
Bande passante (pour la voix)	80 kbit/s par appel*

* varie en fonction du codec utilisé pour les appels Les fonctions de SmartOne dépendent des fonctions des systèmes radio respectifs.

Toutes les caractéristiques techniques ont fait l'objet de tests répondant aux normes en vigueur. Sous réserve de modifications dues au développement continu.

Votre partenaire Hytera :



Hytera Communications Corporation Limited

Address: Hytera Communications (UK) Co. Ltd.

Hytera House, 939 Yeovil Road, Slough, Berkshire. SL1 4NH, UK.

Tel: +44 (0) 1753 826 120 Fax: +44 (0) 1753 826 121

www.hytera.fr

info@hyterauk.co.uk

Pour de plus amples informations :

www.hytera.fr

Suivez Hytera sur les réseaux sociaux.



Hytera se réserve le droit de modifier la conception et les caractéristiques du produit. En cas d'erreur d'impression, Hytera décline toute responsabilité. Toutes les caractéristiques peuvent faire l'objet de modifications sans préavis.

Les fonctions de chiffrement sont fournies en option et doivent être configurées séparément. Elles sont soumises à la réglementation européenne relative aux exportations.

HYT Hytera sont des marques déposées d'Hytera Communications Corp., Ltd © 2017 Hytera Communication Corp., Ltd. Tous droits réservés.